

横須賀市文化会館 大ホール舞台照明設備図

〒238-0016

神奈川県横須賀市深田台50

Tel 046-823-2950 Fax 046-823-6547

☆正面反射板に吊り込可
30A 8回路有り(mini C型x2口)
パトンは無いので軽量機材のみ

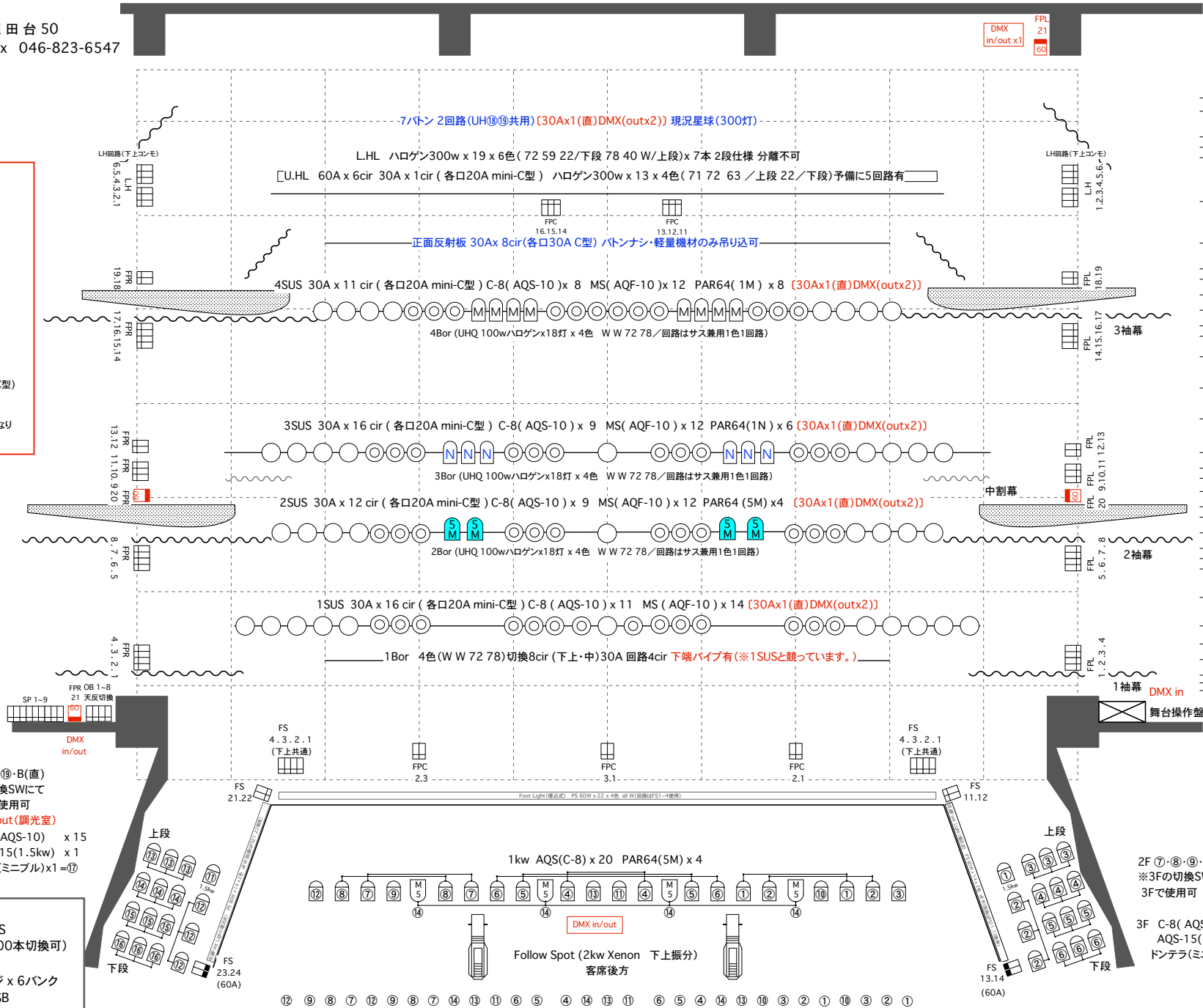
☆7パトンの30A C型 2回路有り
現状 星球が吊ってあります

☆各パトンの長さが違います
1SUS 14.4m
2SUS 12.6m
3SUS 14.8m
4SUS 11.5m
UHL 13.7m
7パトン 14.0m

☆純直電源は各サスパトン(各30A C型)のみです。
(フロアの60Aは調光回路です)
その他フロア用は音響電源と共用となります。総計で200Aです

2F ⑩・⑪・⑫・B(直)
※3Fの切換SWにて
2F/3Fで使用可
DMX in/out (調光室)
3F C-8(AQS-10) x 15
AQS-15(1.5kw) x 1
ドンテラ(ミニブル)x1=⑩

調光室(下手フロント)
東芝 LICSTAR-V Type S
100本3段プリセット(1段3000本切換可)
記憶 Q=2000
サブマスター 20本 20ページ x 6バンク
COMOS使用不可 JASCI USB
のみの対応になります。



- ホリゾント幕
- 大黒幕
- パトン 9
- パトン 8
- パトン 7 (照明用パトン/星球)
- UHLパトン
- 正面反射板(電動)
- パトン 6.2
- パトン 6
- 第2天井反射板 後吊パトン(電動)
- 第4サスペンションライト
- 松羽目
- 中黒幕
- スクリーン(電動)
- パトン 5
- 第2天井反射板(電動)
- 第3サスペンションライト
- 文字幕
- 中割幕
- 第1天井反射板 後吊パトン(電動)
- パトン 4
- パトン 3
- 第2サスペンションライト
- 文字幕
- パトン 2
- パトン 1
- 第1天井反射板(電動)
- 第1サスペンションライト
- 第1ボーダーライト
- 文字幕
- 暗転幕
- 第2縦帳
- 第1縦帳

2F ⑦・⑧・⑨・B(直)
※3Fの切換SWにて
3Fで使用可

3F C-8(AQS-10) x 15
AQS-15(1.5kw) x 1
ドンテラ(ミニブル)x1=⑦

CL回路配置図