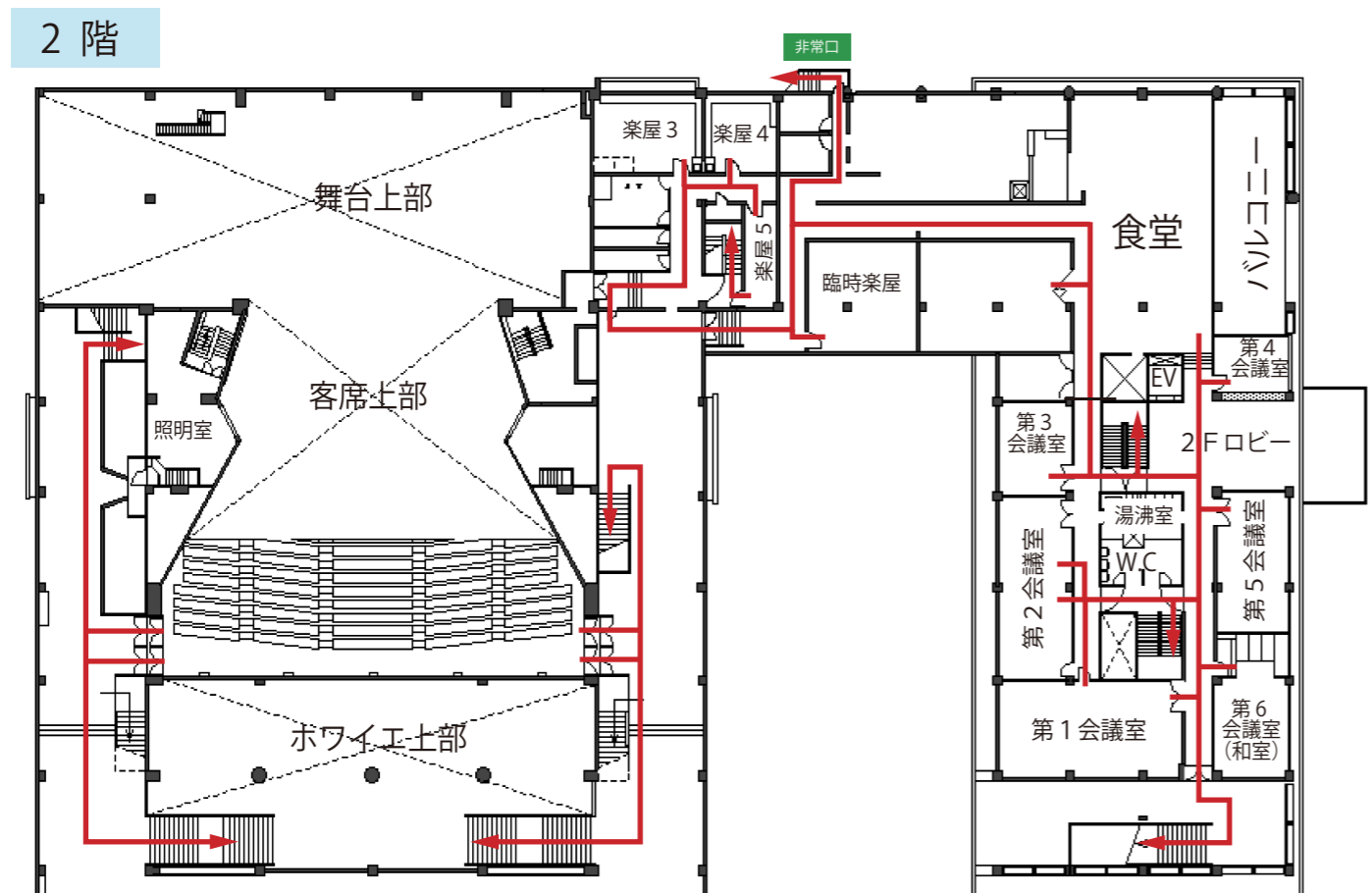
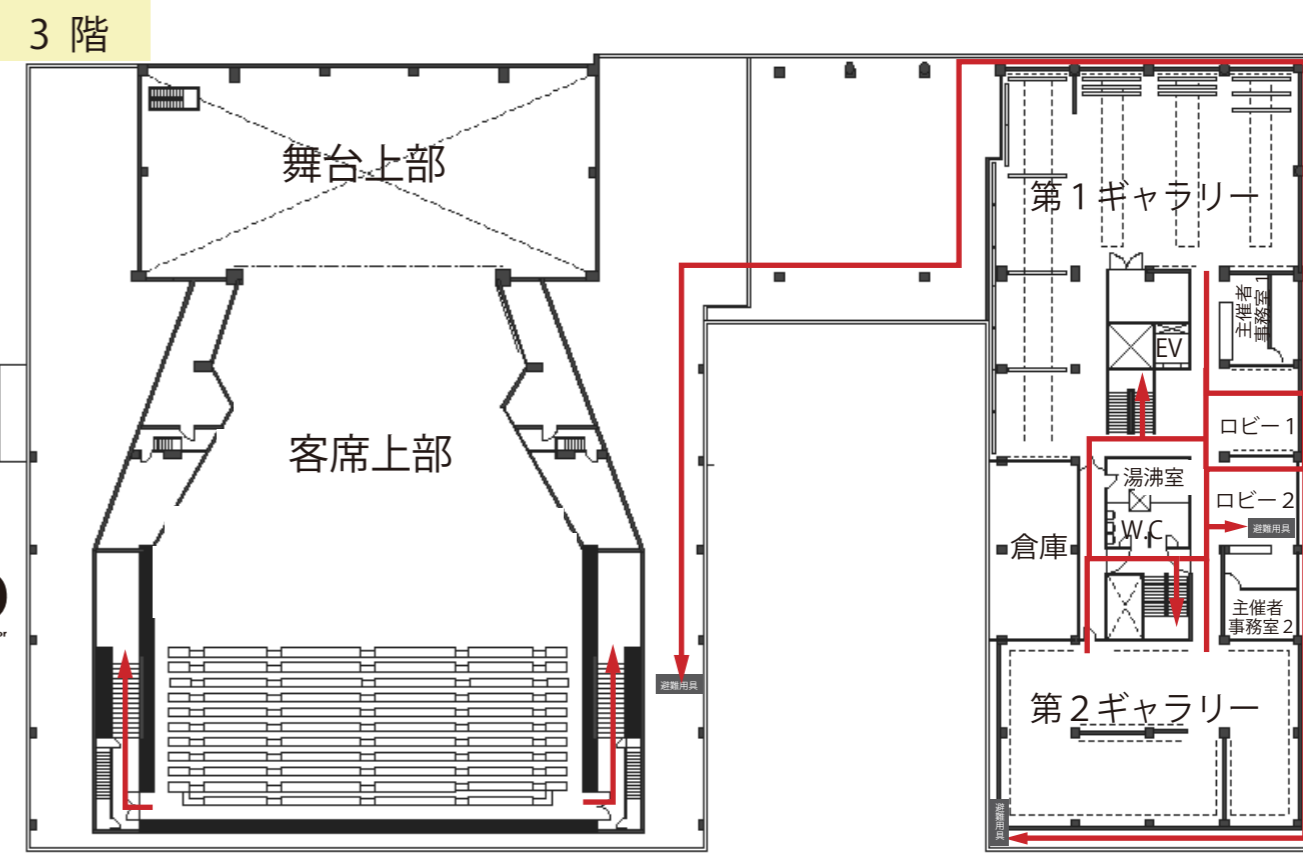
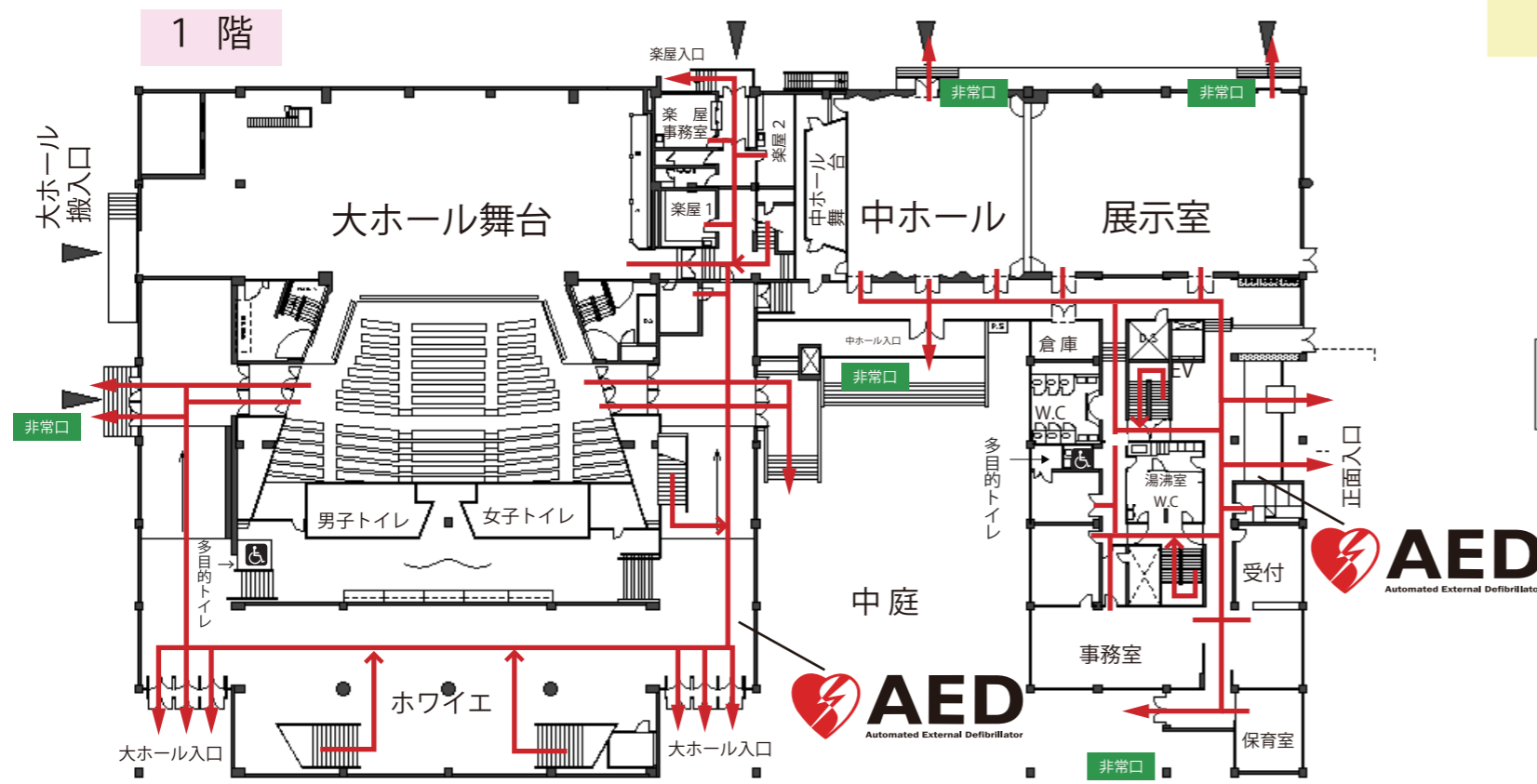


横須賀市文化会館 避難経路図

→ 避難口誘導経路



- → は、非常時の避難口誘導経路です。
固定物（机・椅子・パネル等）は置かないでください。
- お花等の設置については必ず会館職員に設置場所等ご相談のうえ設置してください。非常口のの前には置かないようお願いいたします。
- 非常の事態が生じた場合は会館職員の指示に従ってください。
可能であれば、観客を避難口へ誘導していただくことがあります。
- ※ 本会館ではホールサービス（受付・場内整理等）の業務は行っておりません。
非常時誘導員および受付・場内整理・案内等の人員の確保等については主催者様にて手配をお願いいたします。
- 事故、急病人が発生した際は、お近くの係員または事務室にご一報ください。
会館事務棟正面玄関と大ホール上手入口に、AED も配備しております。
- ★ 事務室：内線 103～105