

横須賀市文化会館 大ホール舞台照明設備図

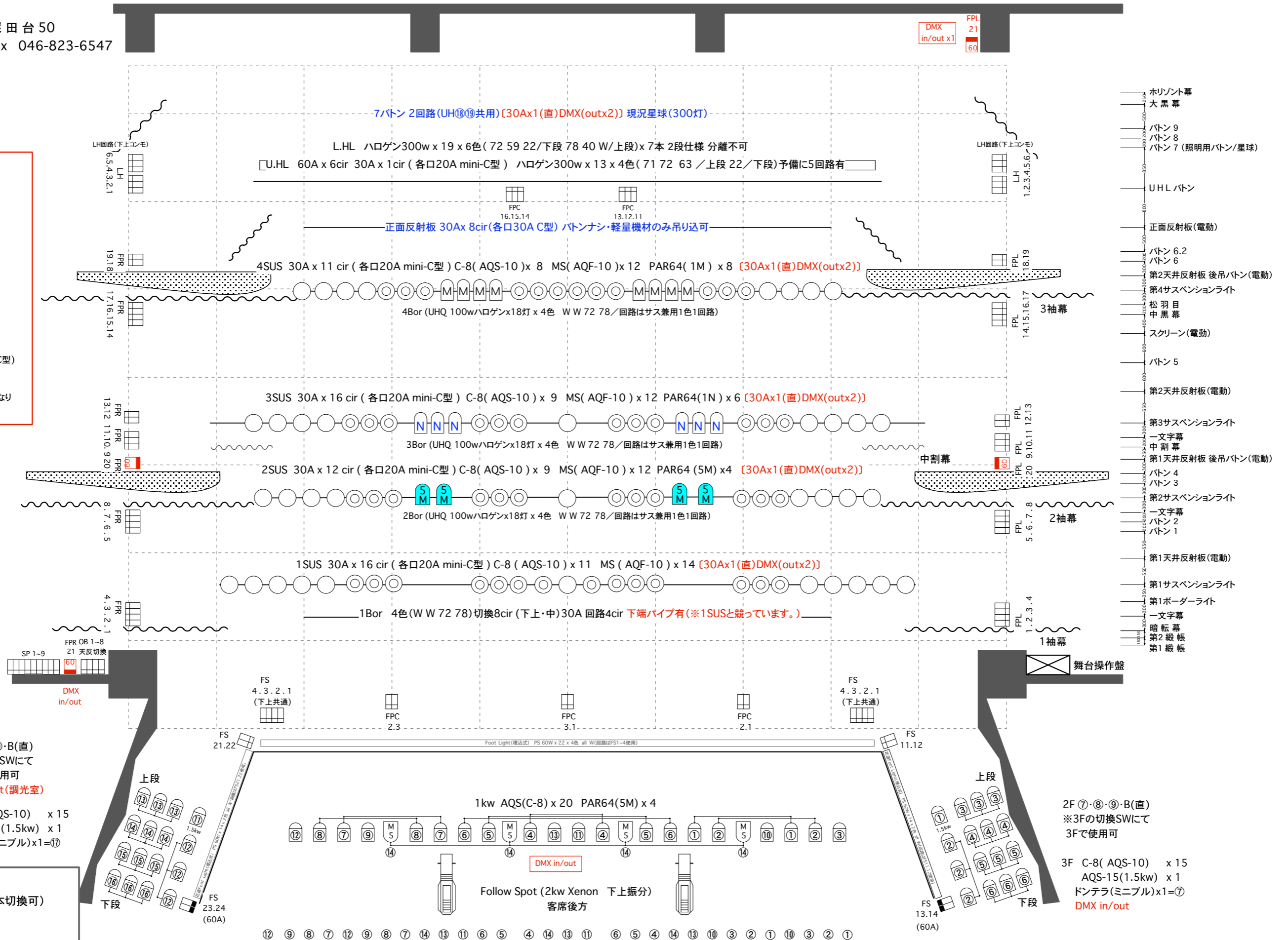
〒238-0016
 神奈川県横須賀市深田台 50
 Tel 046-823-2950 Fax 046-823-6547

☆正面反射板に吊り込可
 30A 8回路有り (mini C型x2口)
 バトンは無いので軽量機材のみ

☆7ボタン 30A C型 2回路有り
 現状 星球が吊ってあります

☆各ボタンの長さが違います
 1SUS 14.4m
 2SUS 12.6m
 3SUS 14.8m
 4SUS 11.5m
 UHL 13.7m
 7ボタン 14.0m

☆純直電源は各サスボタン(各30A C型)のみです。
 (フロアの60Aは調光回路です)
 その他フロア用は音響電源と共用となります。総計で200Aです



- ホリゾン幕
- 大黒幕
- バトン 9
- バトン 8
- バトン 7 (照明用バトン/星球)
- UHLバトン
- 正面反射板(電動)
- バトン 6.2
- バトン 6
- 第2天井反射板 後吊バトン(電動)
- 第4サスペンションライト
- 松羽目
- 中黒幕
- スクリーン(電動)
- バトン 5
- 第2天井反射板(電動)
- 第3サスペンションライト
- 一文字幕
- 中割幕
- 第1天井反射板 後吊バトン(電動)
- バトン 4
- バトン 3
- 第2サスペンションライト
- 一文字幕
- バトン 2
- バトン 1
- 第1天井反射板(電動)
- 第1サスペンションライト
- 第1ボーダーライト
- 一文字幕
- 暗転幕
- 第2織帳
- 第1織帳

2F ⑰・⑱・⑲・B(直)
 ※3Fの切換SWにて
 2F/3Fで使用可
 DMX in/out(調光室)

3F C-8(AQS-10) x 15
 AQS-15(1.5kw) x 1
 ドンテラ(ミニブル)x1=⑰

調光室(下手フロント)
 80本3段プリセット(1段240本切換可)
 記憶 Q=2000
 サブマスター 24本50ページ
 COMOS使用可

2F ⑦・⑧・⑨・B(直)
 ※3Fの切換SWにて
 3Fで使用可

3F C-8(AQS-10) x 15
 AQS-15(1.5kw) x 1
 ドンテラ(ミニブル)x1=⑦
 DMX in/out

CL回路配置図